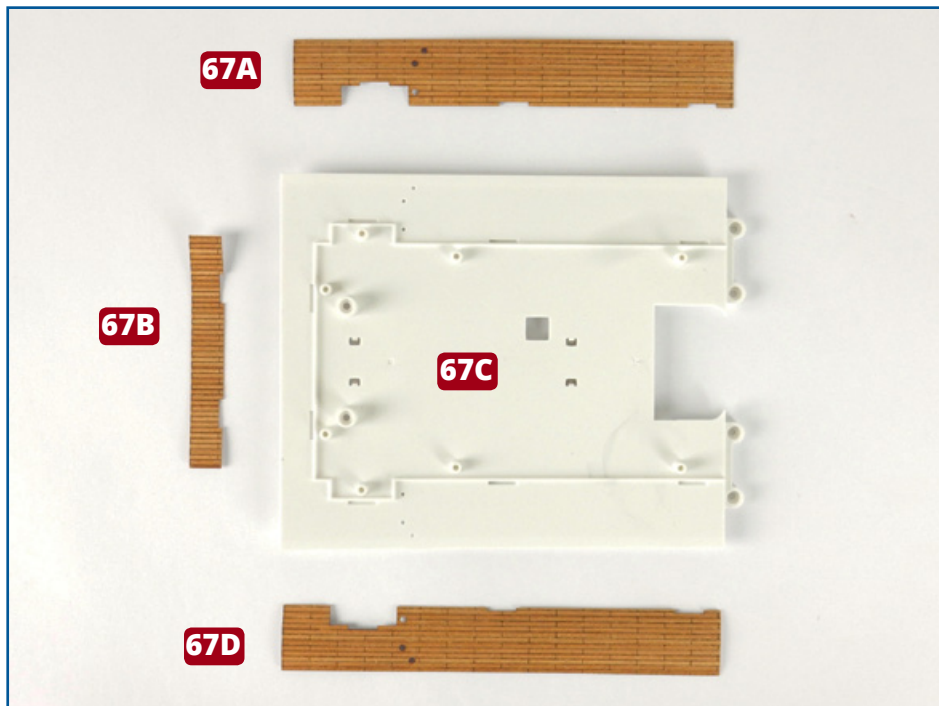


67 – VOORSTE GEDEELTE VAN HET PROMENADEDEK



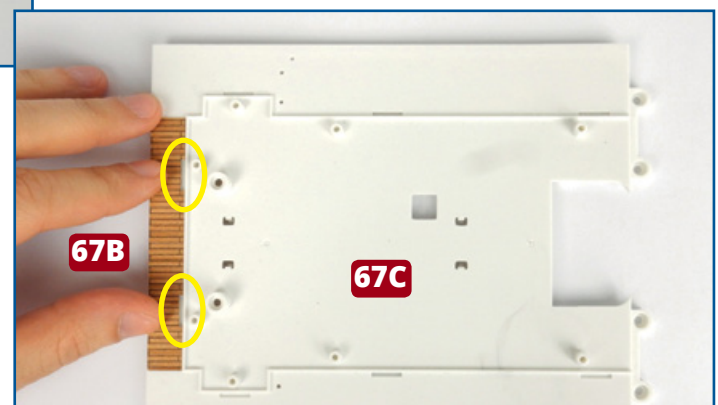
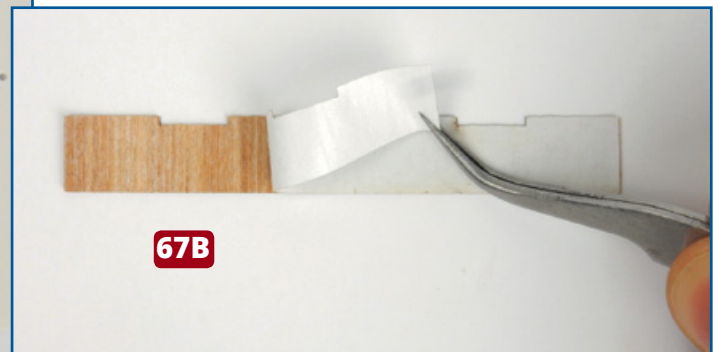
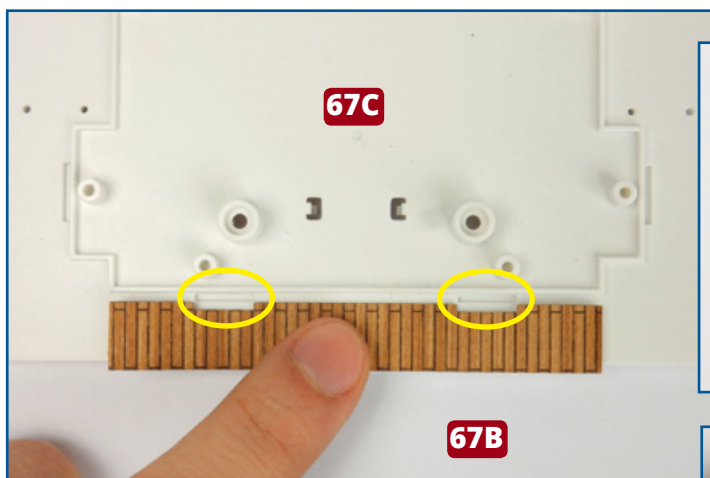
ONDERDELEN IN DIT NUMMER

67A Stuurboorddek

67B Voordek

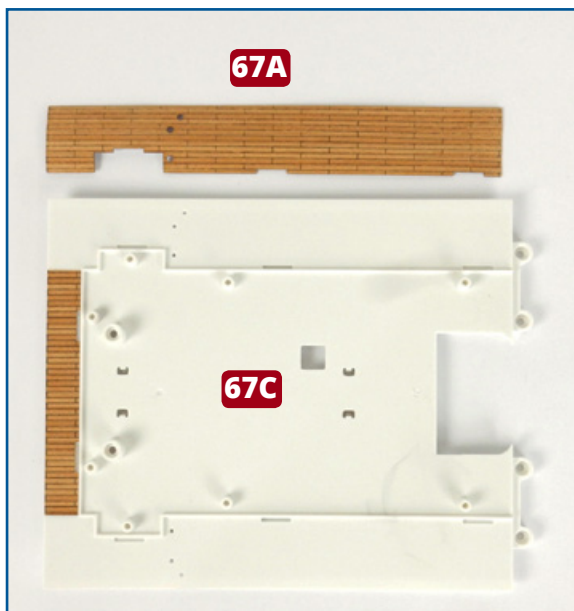
67C Voorste gedeelte van het promenadedek

67D Bakboorddek

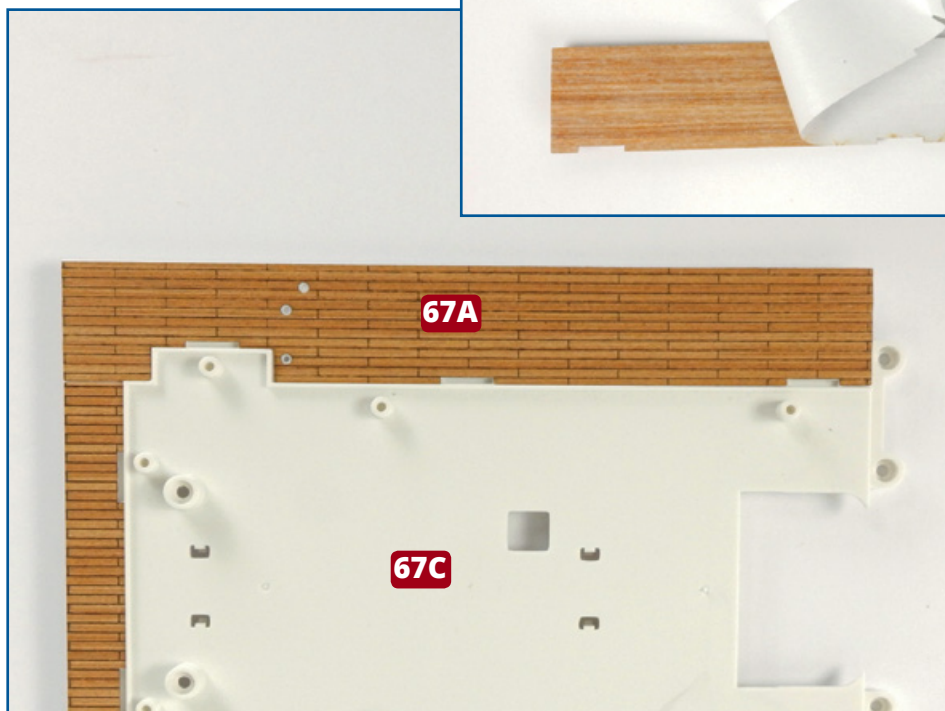


1 Neem het voorste gedeelte van het promenadedek **67C** en het voordek **67B**. Kijk hoe het dek op het promenadedek past en verwijder het rugpapier van het dek. Plak het dek **67B** op het promenadedek **67C** waarbij u ervoor zorgt dat de uitsparingen in het dek (zie hierboven) rond de overeenkomstige details aan de voorste rand van het promenadedek passen. Druk het voorzichtig aan met een zachte doek.

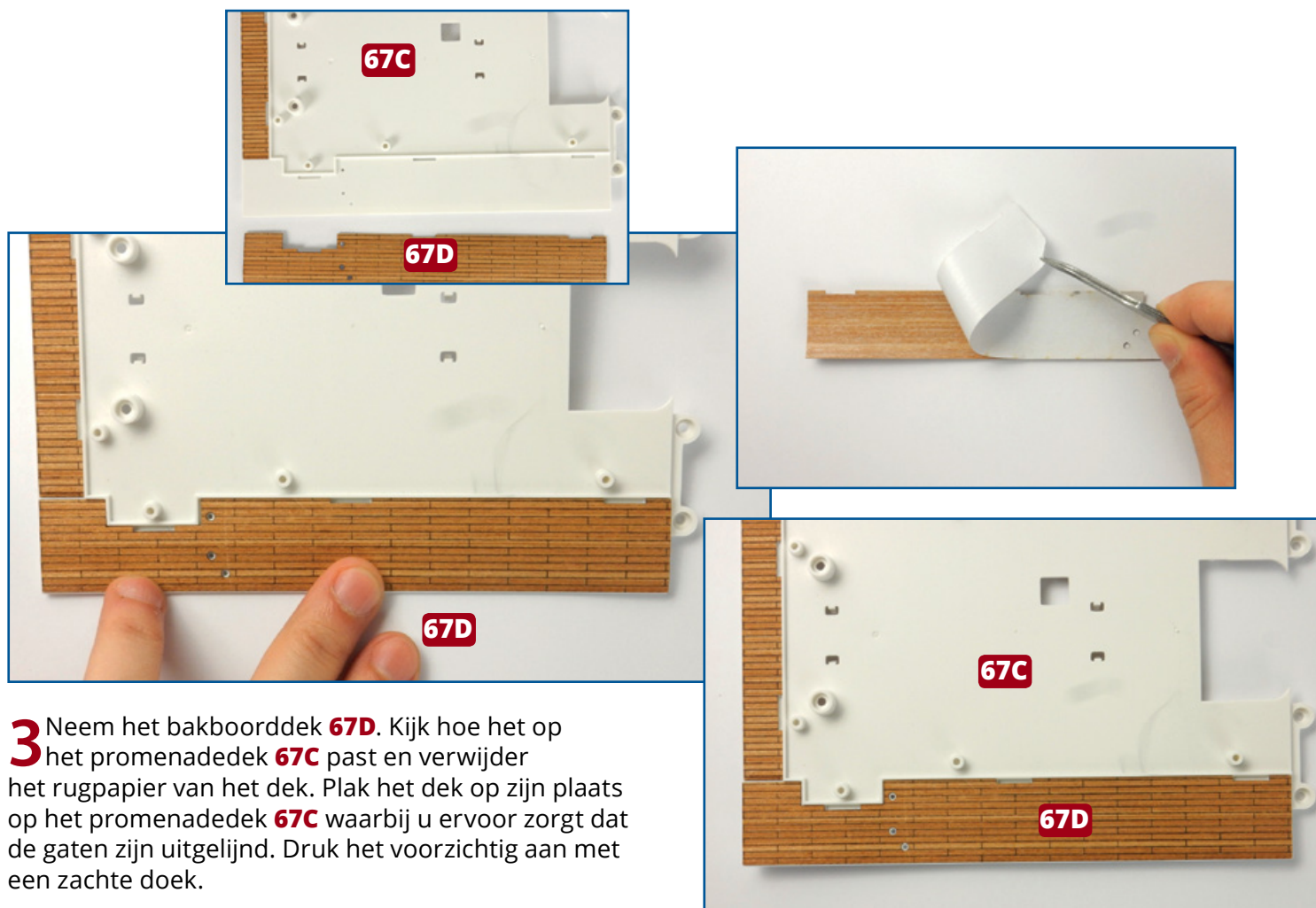
★ STAP-VOOR-STAPINSTRUCTIES - 67 ★



2 Neem het stuurboorddek **67A**. Kijk hoe het op het promenadedek **67C** past. Verwijder het rugpapier en plak het dek op zijn plaats op het promenadedek **67C** waarbij u ervoor zorgt dat de gaten zijn uitgelijnd. Druk het voorzichtig aan met een zachte doek.



★ STAP-VOOR-STAPINSTRUCTIES - 67 ★



3 Neem het bakboorddek **67D**. Kijk hoe het op het promenadedek **67C** past en verwijder het rugpapier van het dek. Plak het dek op zijn plaats op het promenadedek **67C** waarbij u ervoor zorgt dat de gaten zijn uitgelijnd. Druk het voorzichtig aan met een zachte doek.

Eindresultaat

Er zijn dekken aangebracht op het eerste gedeelte van het promenadedek (dek A).