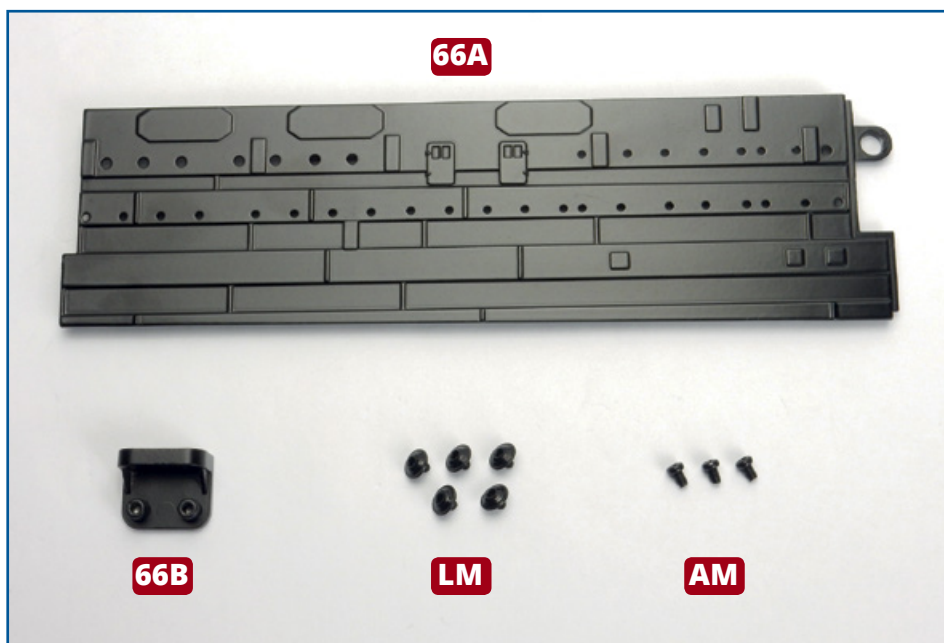


66 – HET VOLGENDE ROMPGEDEELTE: STUURBOORDZIJDE



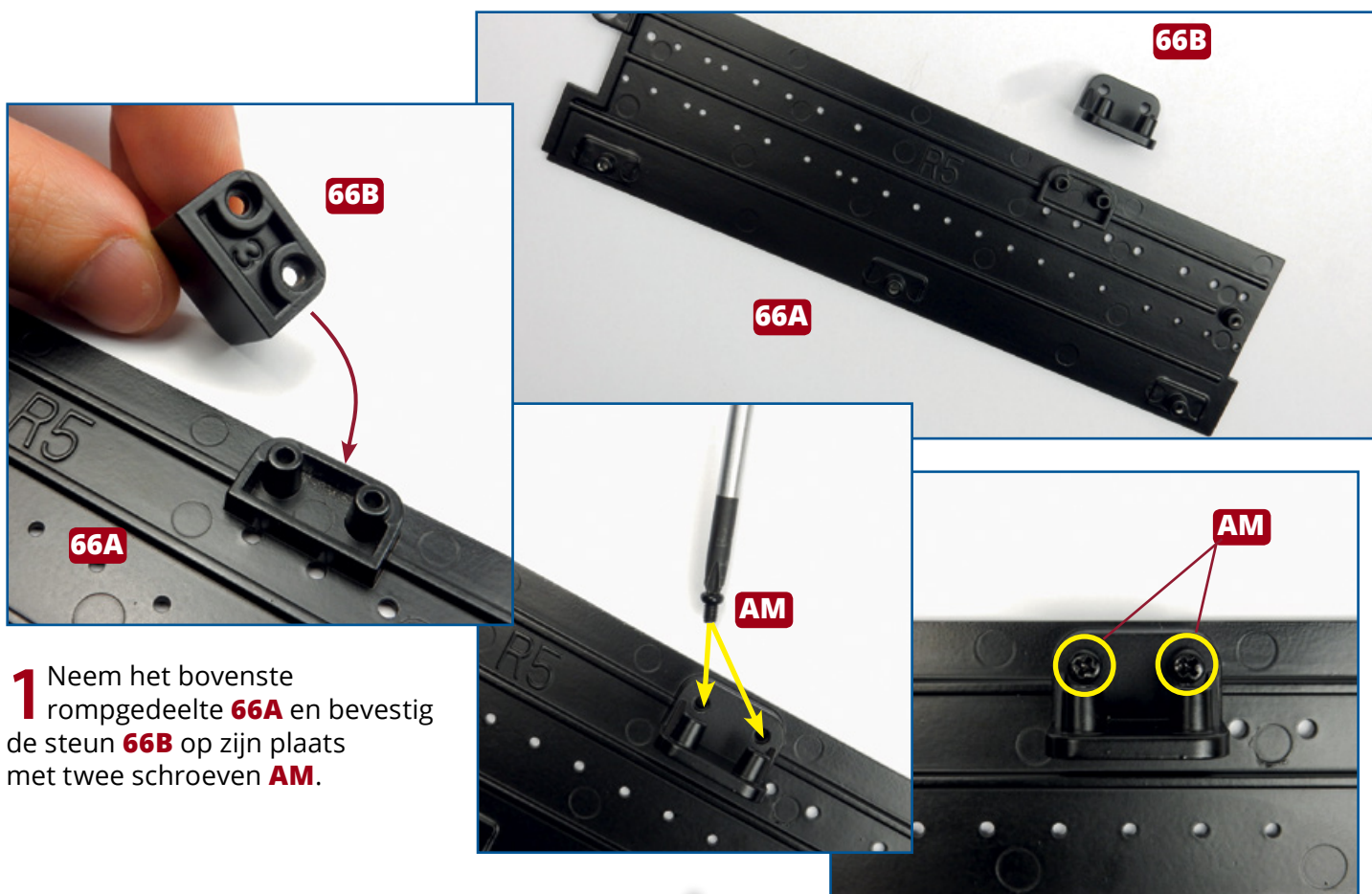
ONDERDELEN IN DIT NUMMER

66A Bovenste rompgedeelte,
stuurboord

66B Steun

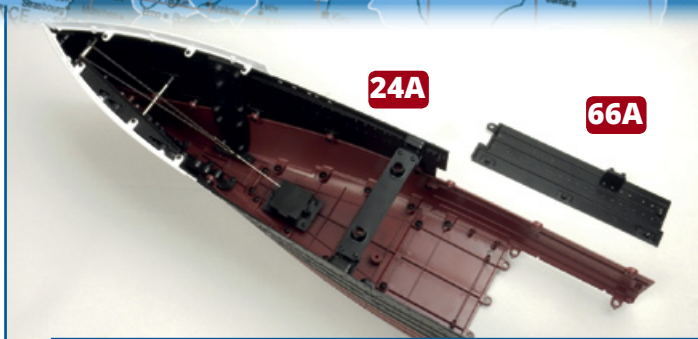
LM Vijf inbusschroeven
2,6 x 3 mm (1 reserve)

AM Drie schroeven
26 x 4 mm (1 reserve)

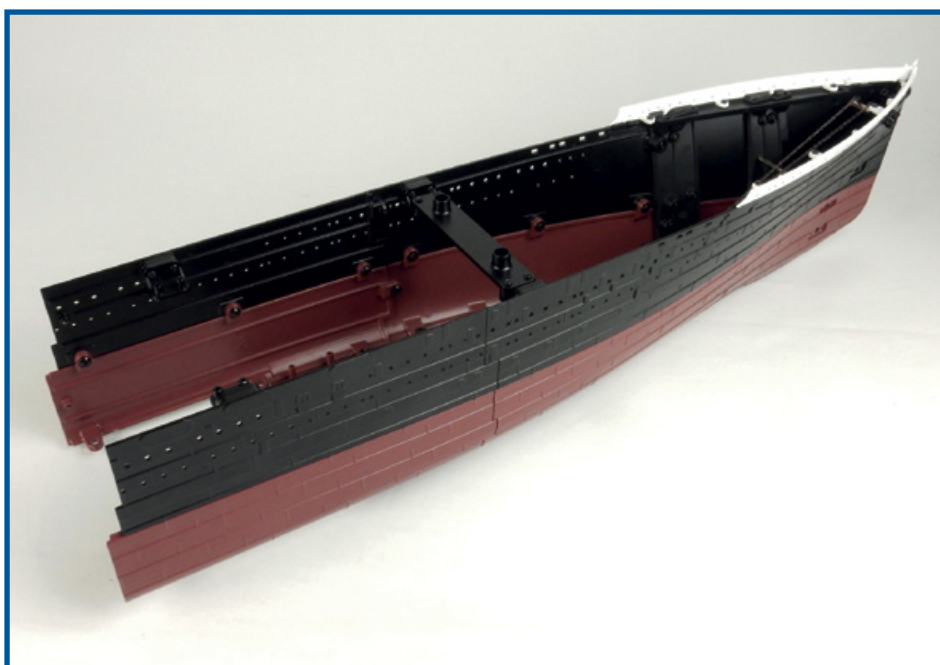
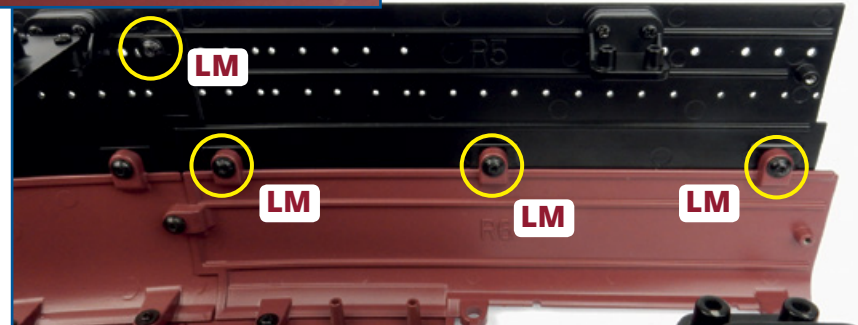


1 Neem het bovenste rompgedeelte **66A** en bevestig de steun **66B** op zijn plaats met twee schroeven **AM**.

★ STAP-VOOR-STAPINSTRUCTIES - 66 ★



2 Plaats het rompgedeelte **66A** op de gemonteerde scheepsromp zodat het kan worden vastgemaakt aan de rompgedeeltes **24A** en **65A**. Sommige schroefgaten zitten in lipjes die moeten overlappen met de schroefzittingen in aangrenzende onderdelen. Maak het onderdeel vast met behulp van een inbussleutel en vier inbusschroeven **LM**.



Eindresultaat

Er is een nieuw deel aan de gemonteerde romp toegevoegd.