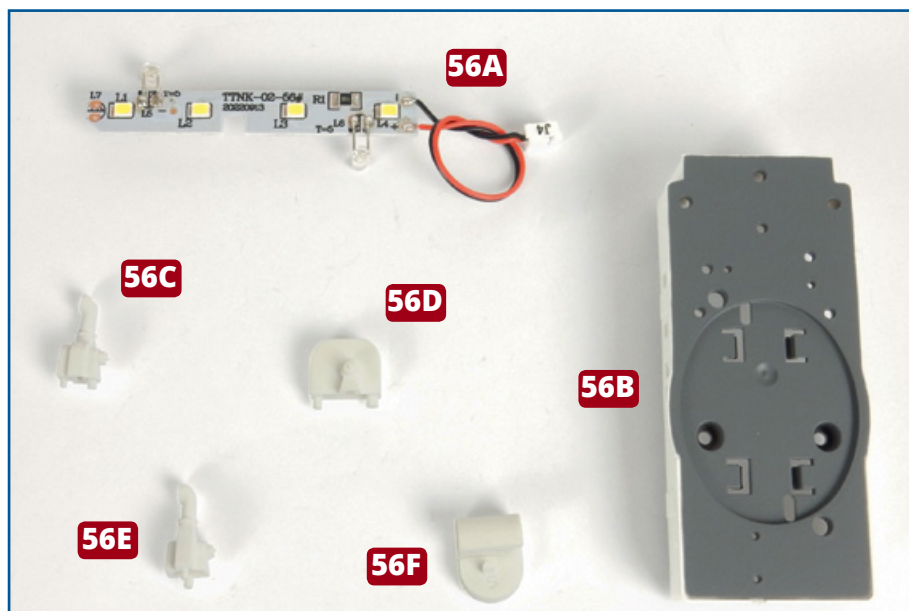


56 – BASIS VOOR DE VIERDE SCHOORSTEEN



ONDERDELEN IN DIT NUMMER

56A Ledprintplaat

56B Basis voor de vierde schoorsteen

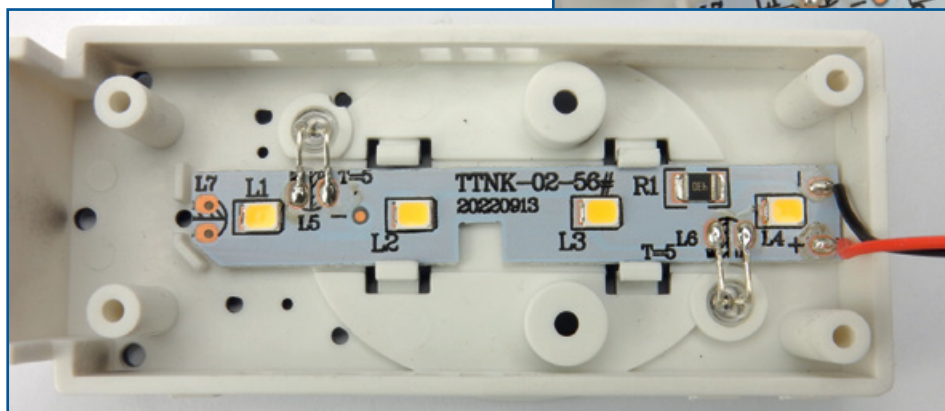
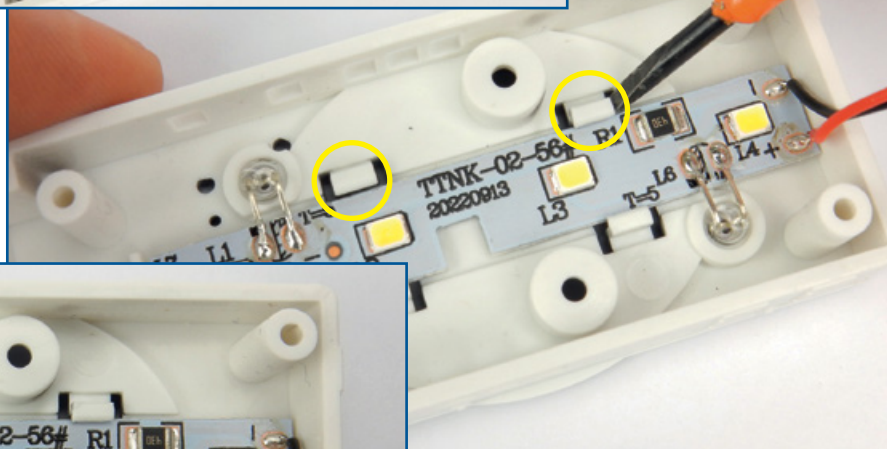
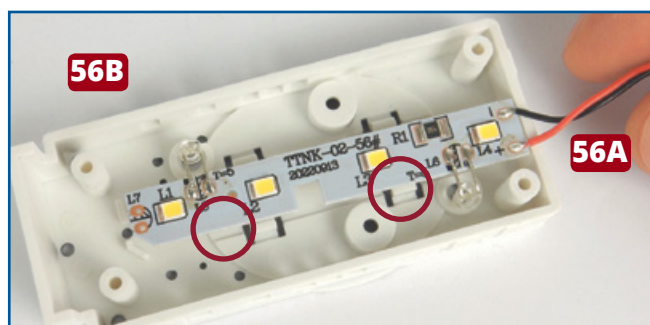
56C Ventilator A

56D Motor voor ventilator C

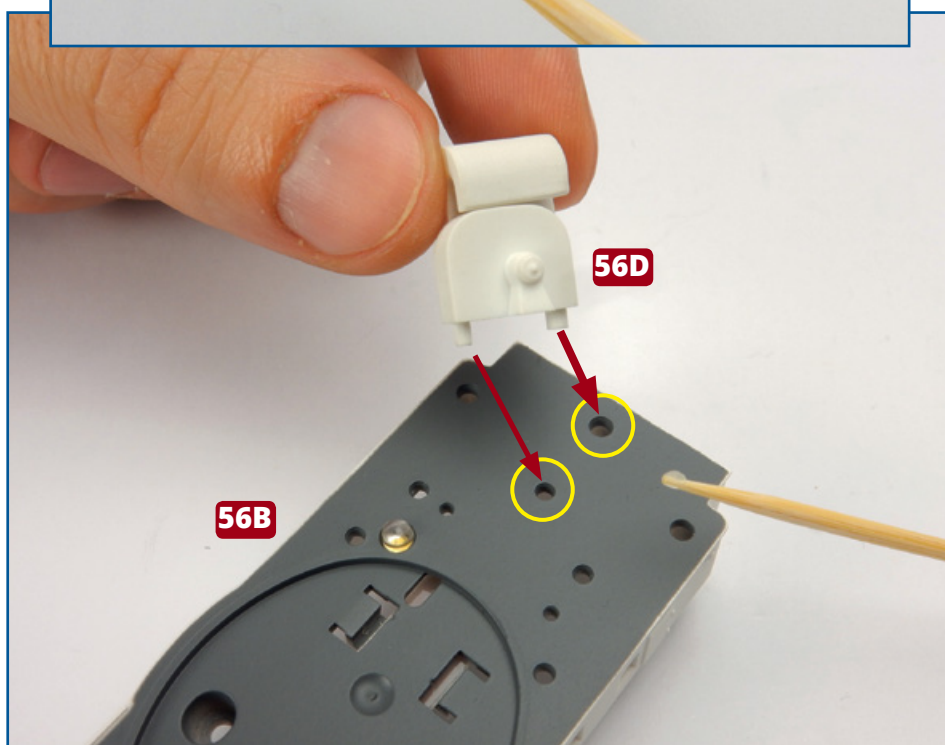
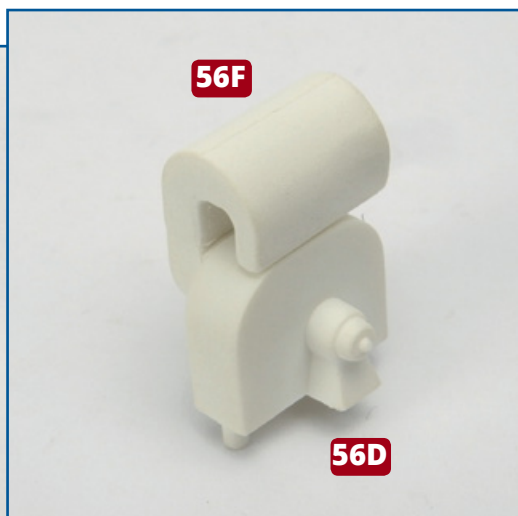
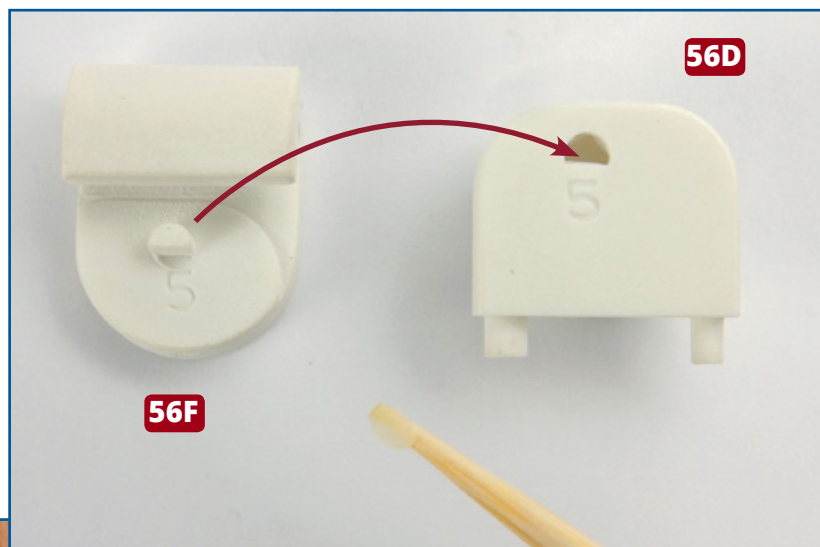
56E Ventilator B

56F Ventilator C

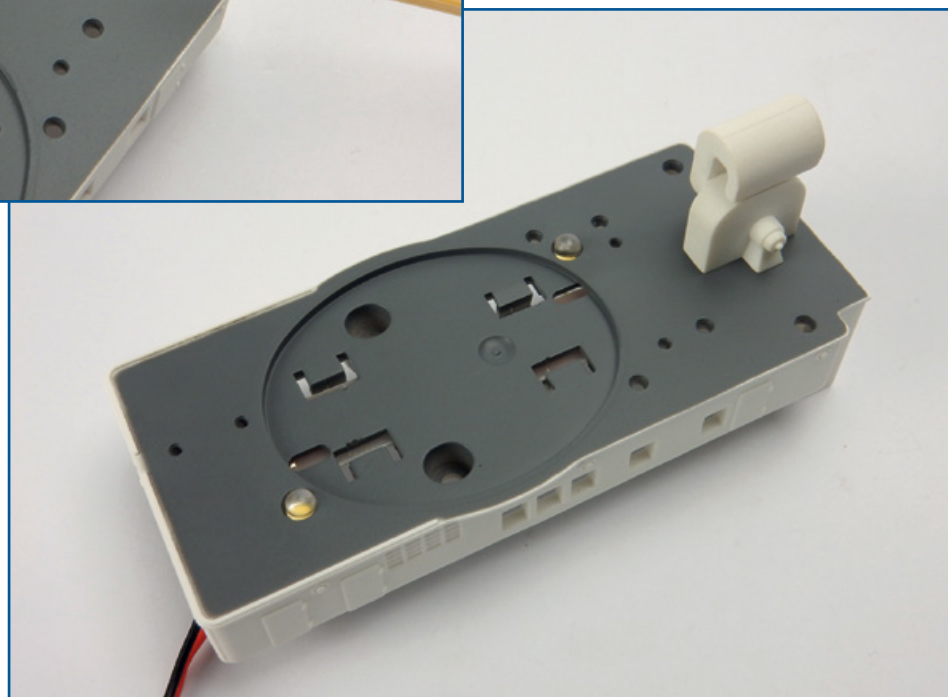
1 Neem de basis voor de vierde schoorsteen **56B**. Breng de ledprintplaat **56A** aan op de onderzijde van het onderdeel **56B**. Steek een lange rand van de printplaat onder de lipjes (in het rood omcirkeld). Gebruik dan een gewoon schroevendraaiertje om de lipjes aan de tegenovergestelde zijde (in het geel omcirkeld) een beetje naar boven te duwen zodat u de andere rand van het onderdeel **56A** op zijn plaats kan vastklikken.



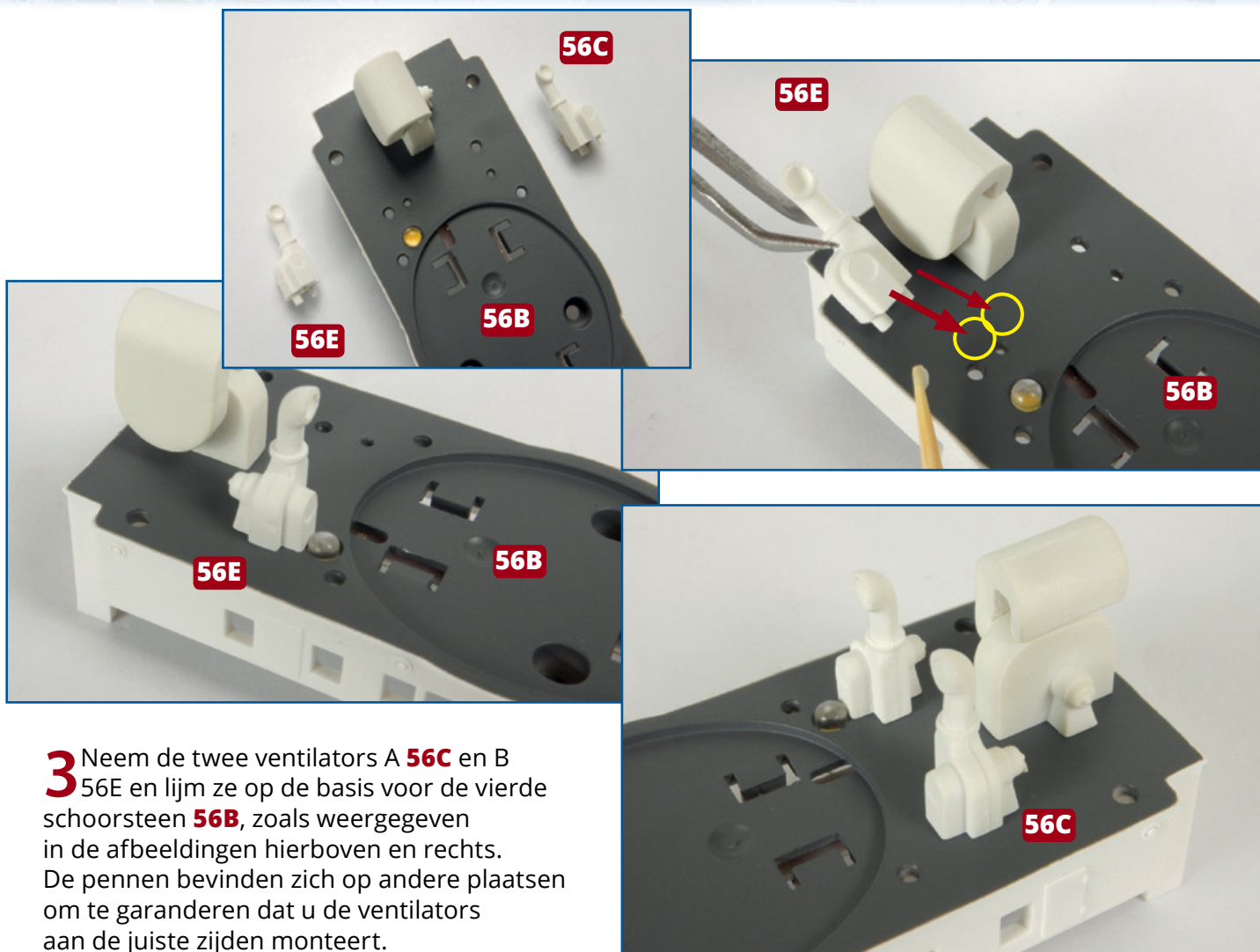
★ STAP-VOOR-STAPINSTRUCTIES - 56 ★



2 Lijm de D-vormige pen op ventilator C **56F** in het overeenkomstige gat in de motor **56D**. Breng de gemonteerde ventilator vervolgens aan op de basis voor de vierde schoorsteen **56B**, zoals afgebeeld. Een pen is groter dan de andere zodat hij in de juiste richting wordt gemonteerd. Gebruik een beetje lijm om de ventilator op zijn plaats te houden.



★ STAP-VOOR-STAPINSTRUCTIES - 56 ★



Eindresultaat

Er zijn leds en een printplaat aangebracht op de basis voor de vierde schoorsteen, samen met enkele ventilators.