

## 17 – DE TWEEDE SCHOORSTEEN



### ONDERDELEN IN DIT NUMMER

**17A** Binnenzijde  
schoorsteen

**17B** Beplating  
schoorsteen

**17C** Tank

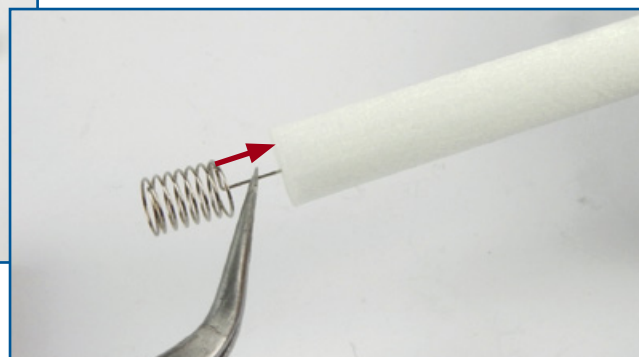
**17D** Filter

**17E** Veer

**17F** Bevestigingsring

**17G** Houder voor  
rookgenerator

**DP** Zeven schroeven  
(1 reserve)

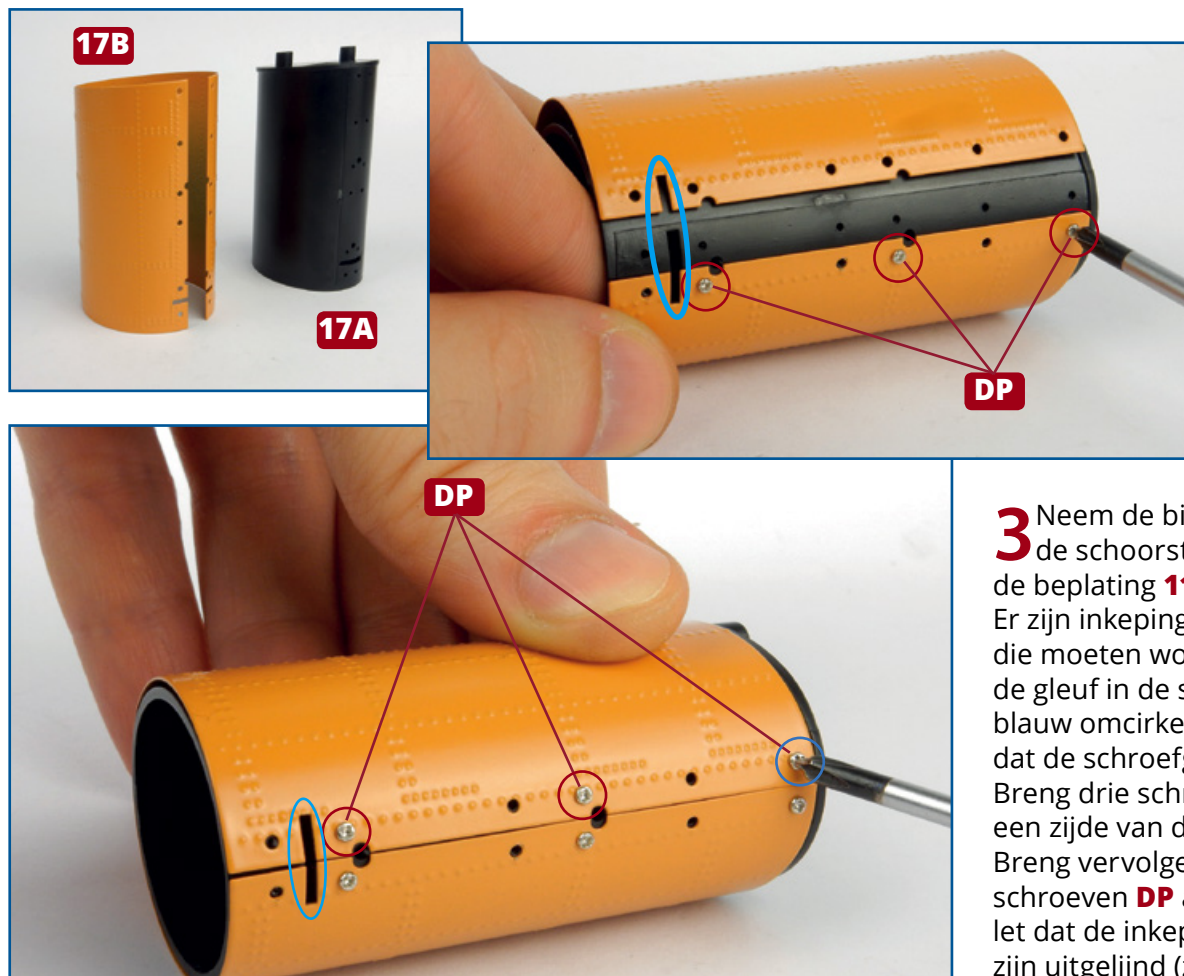


**1** Neem het filter **17D** en de veer **17E**. Steek het uitsteeksel van de veer in het midden van een uiteinde van het filter en duw het zo diep mogelijk.



**2** Steek het filter, met de veer **17E** eerst, in het open uiteinde van de tank **17C**. Door de veer steekt het filter **17D** een beetje uit de tank (zie inzet links) maar het filter kan in de tank worden geduwd.

## ★ STAP-VOOR-STAPINSTRUCTIES - 17 ★



**3** Neem de binnenzijde van de schoorsteen **11A** en breng de beplating **11B** eromheen aan. Er zijn inkepingen in de beplating die moeten worden uitgelijnd met de gleuf in de schoorsteen (in het blauw omcirkeld). Zorg ervoor dat de schroefgaten zijn uitgelijnd. Breng drie schroeven **DP** aan aan een zijde van de 'naad' (zie boven). Breng vervolgens de drie overige schroeven **DP** aan terwijl u erop let dat de inkepingen nog steeds zijn uitgelijnd (zie links).

### Eindresultaat

De montage van de tweede schoorsteen is begonnen. Berg alle onderdelen zorgvuldig op want de schoorsteen wordt in een volgend nummer verder gemonteerd.

