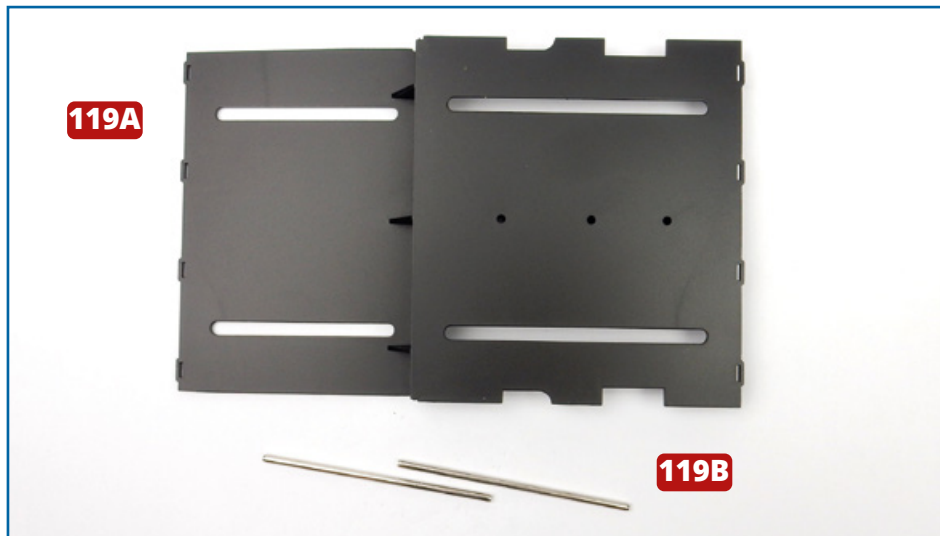


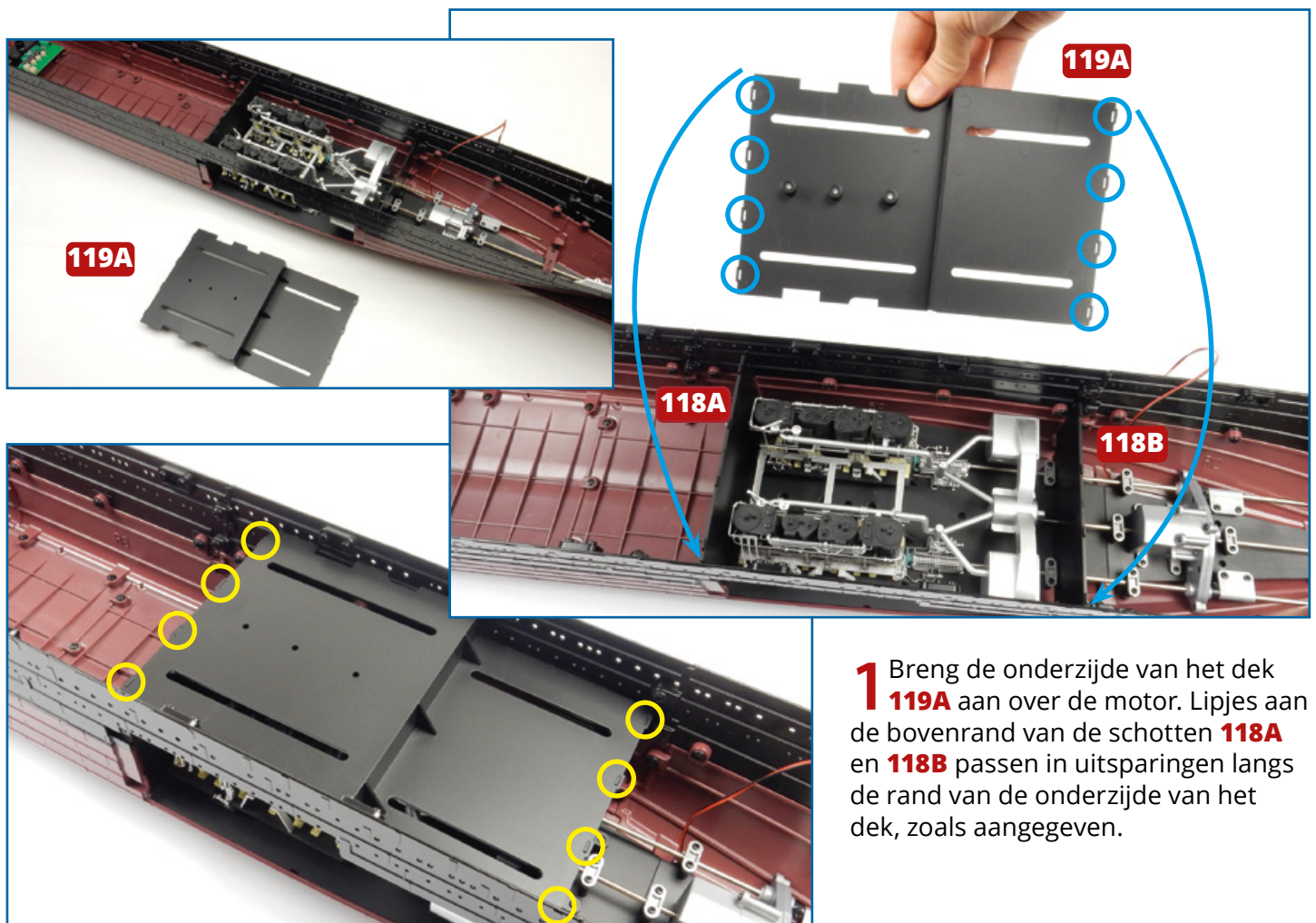
119 – ONDERZIJDE VAN HET DEK VAN DE MACHINEKAMER



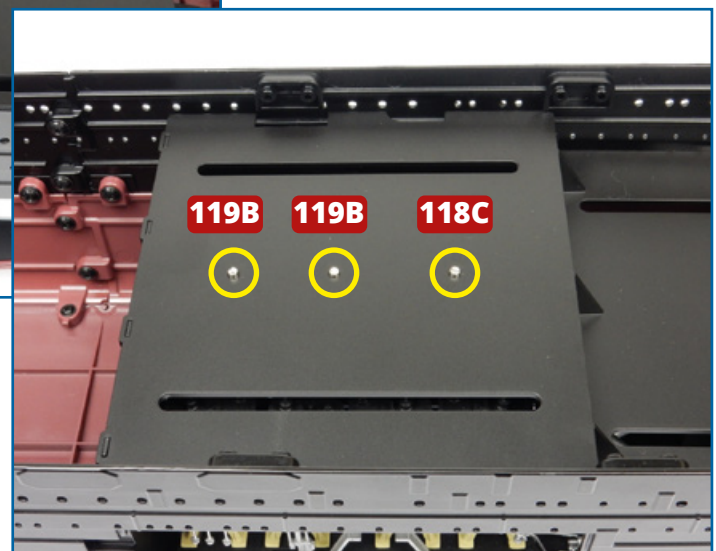
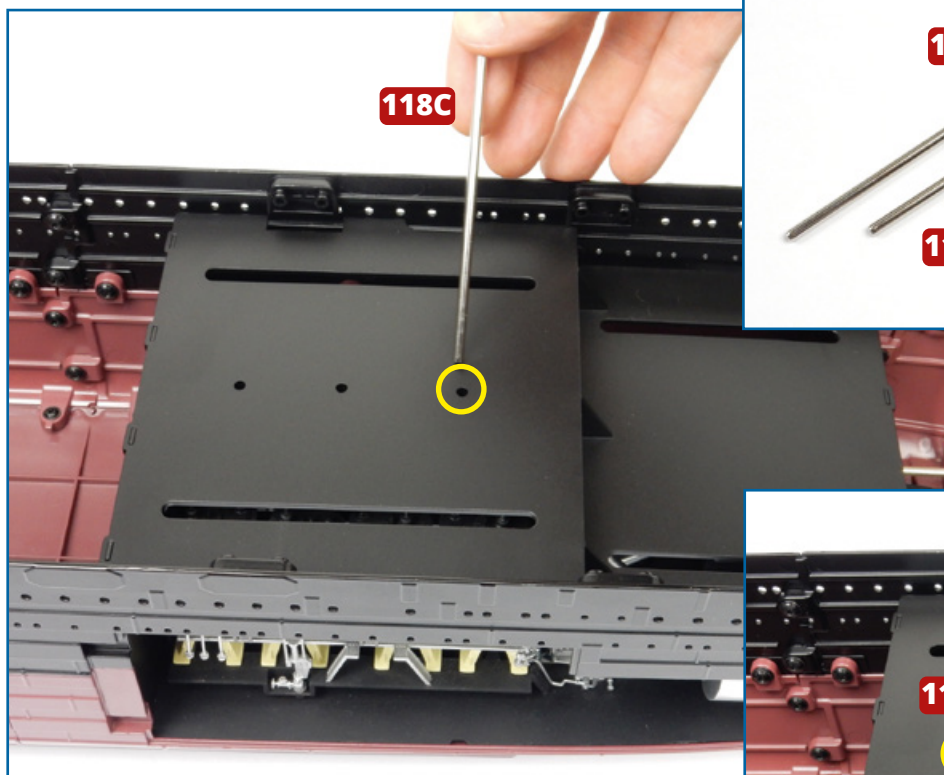
ONDERDELEN IN DIT NUMMER

119A Onderzijde van het dek van de machinekamer

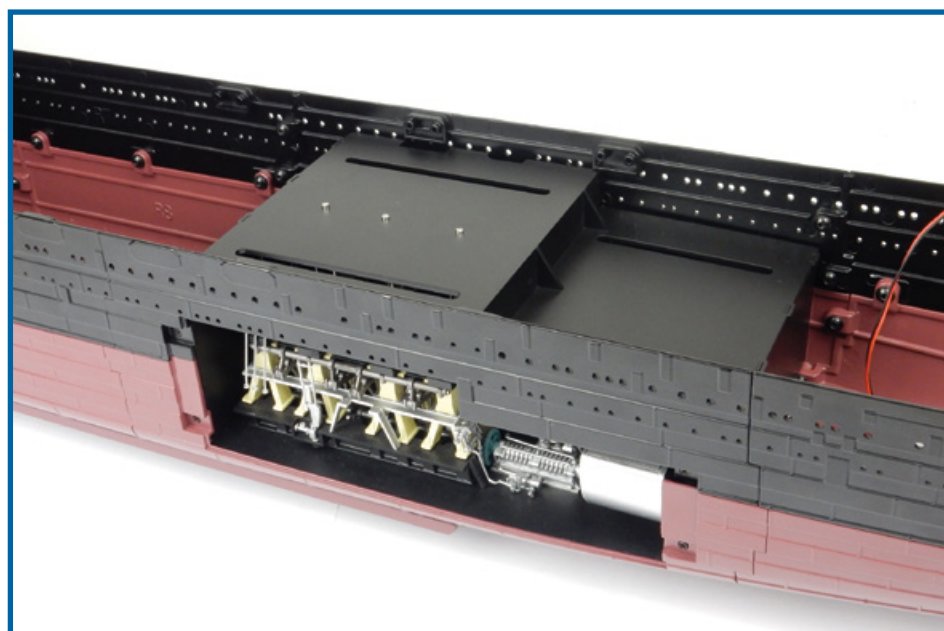
119B Verticale steun (x 2)



★ STAP-VOOR-STAPINSTRUCTIES - 119 ★



2 Neem de twee verticale steunen **119B** en de steun **118C**, die bij het vorige nummer zat. Steek de steun **118C** in het achterste gat in de onderzijde van het dek en duw hem helemaal naar beneden. Breng zo ook de twee verticale steunen **119B** aan.



Eindresultaat

Nu de onderzijde van het dek is gemonteerd, is de machinekamer voltooid.