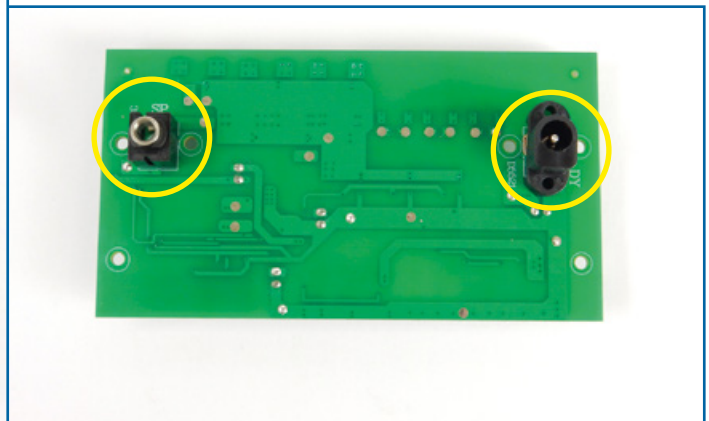
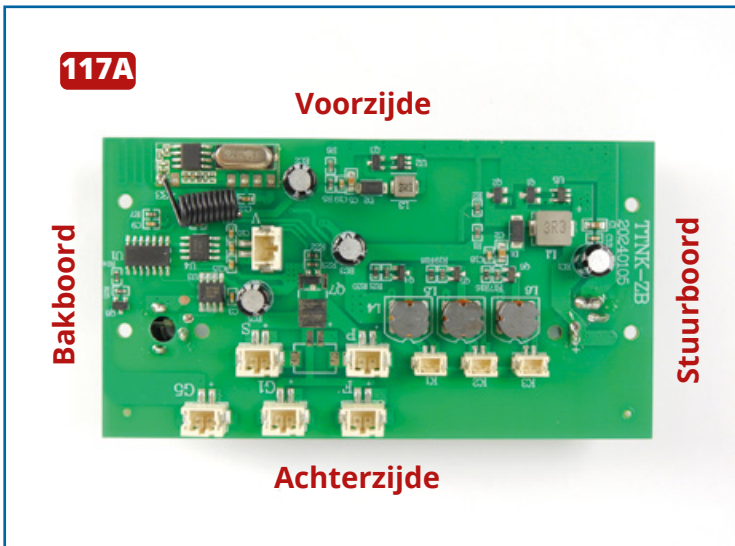
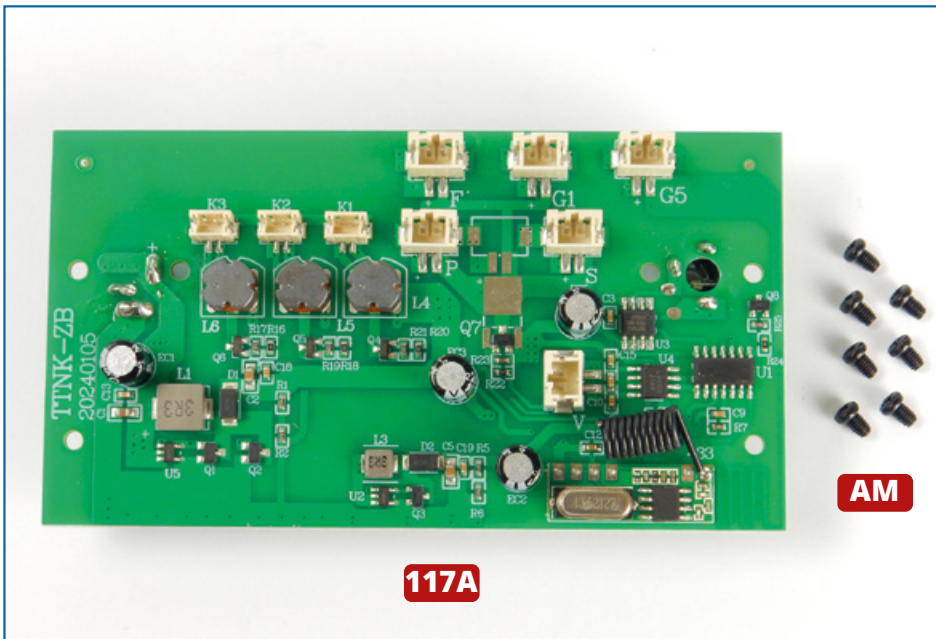


117 – DE HOOFDPRINTPLAAT

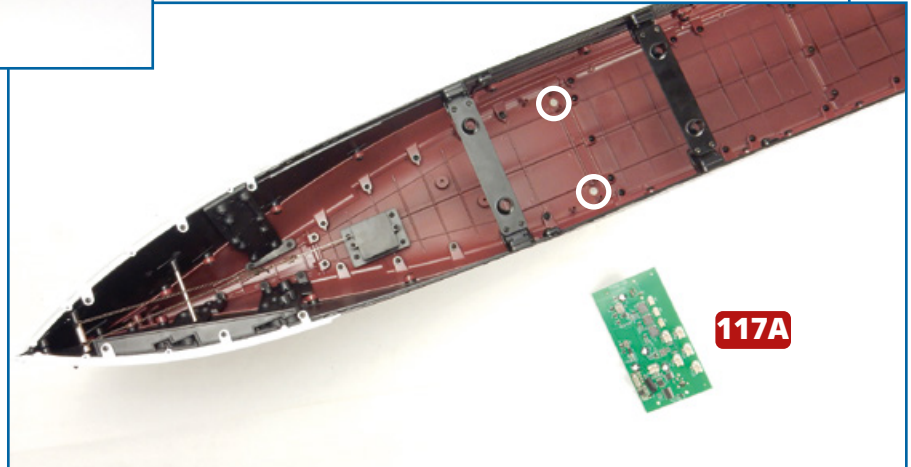
ONDERDELEN IN DIT NUMMER

117A Printplaat

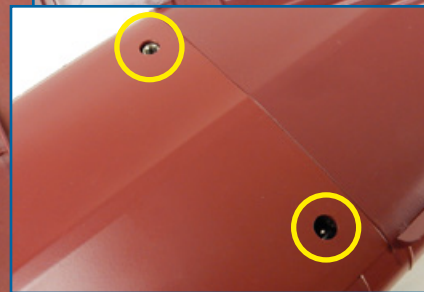
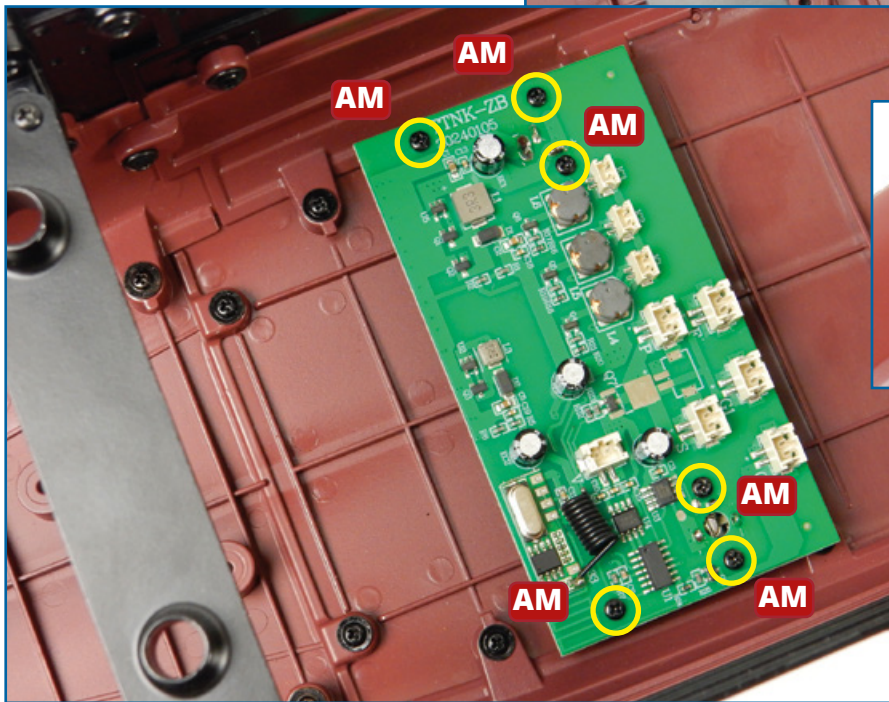
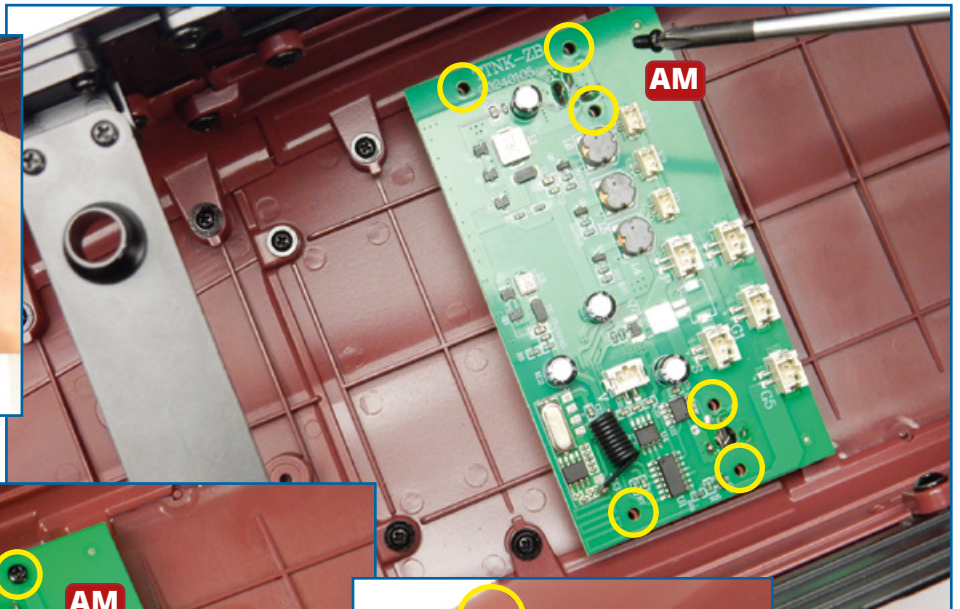
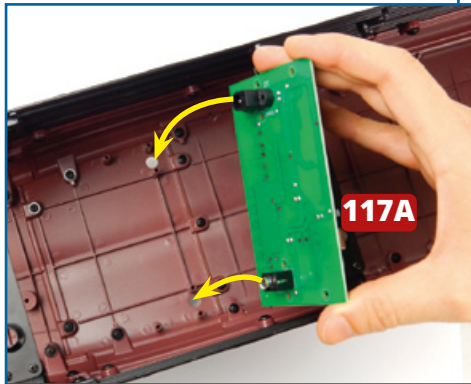
AM Zeven schroeven
(1 reserve)



1 Neem de printplaat **117A** en kijk welke zijde voor bakboord, stuurboord, vooraan en achteraan bedoeld is, zoals hierboven aangegeven. Aan de achterzijde van de plaat zitten twee voedingsaansluitingen (zie rechtsboven, in het geel omcirkeld). Kijk waar het bevestigingspunt zit in de scheepsromp (zie rechts): de voedingsaansluitingen passen in de openingen in de romp, die in het wit zijn omcirkeld.



★ STAP-VOOR-STAPINSTRUCTIES - 117 ★



2 Breng de printplaat **117A** zo in de scheepsromp aan dat de voedingsaansluitingen in de openingen in de romp zitten en de zes schroefgaten in de plaat uitgelijnd zijn met de schroefzittingen in de romp. Maak ze op haar plaats vast met zes schroeven **AM**.

OPGELET: Probeer nog niet om de scheepsromp op de standaard aan te brengen.

Eindresultaat

De hoofdprintplaat is aangebracht in de scheepsromp.

