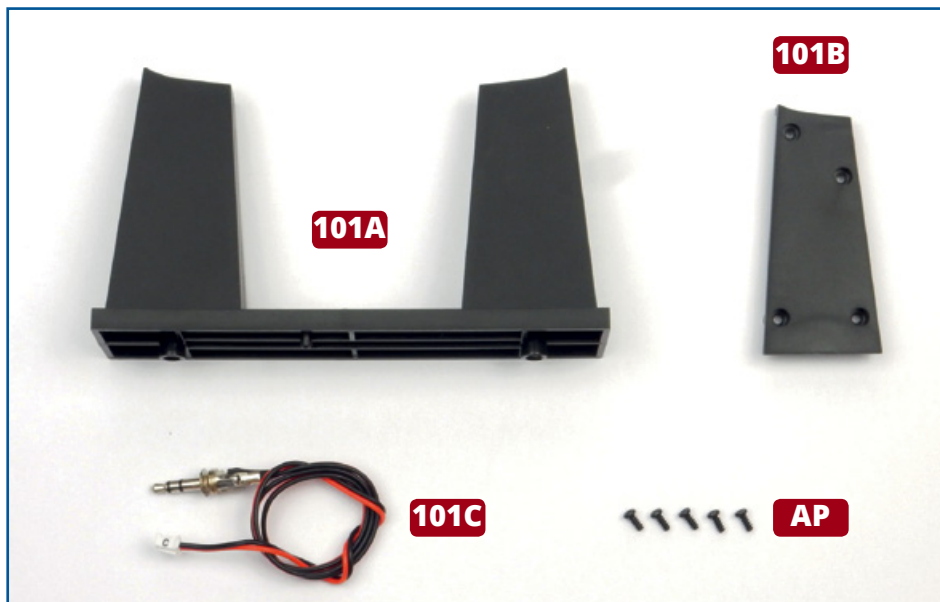


# 101 – DE EERSTE STEUN



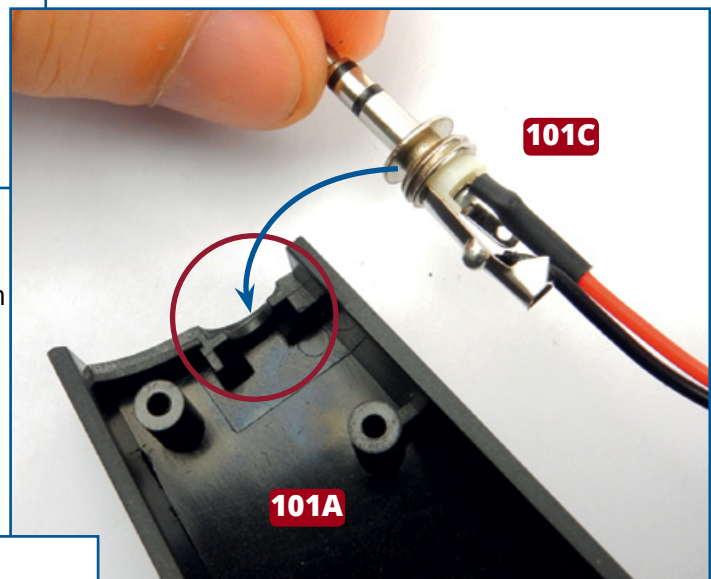
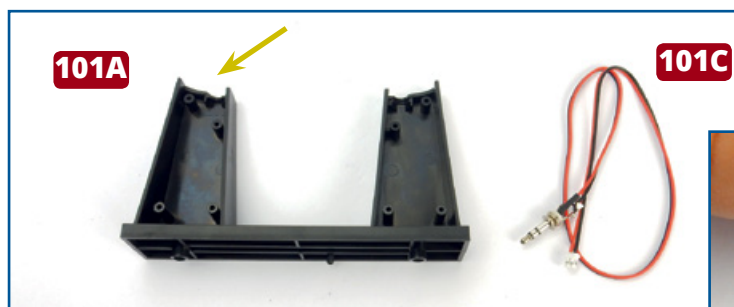
## ONDERDELEN IN DIT NUMMER

**101A** Steun 1

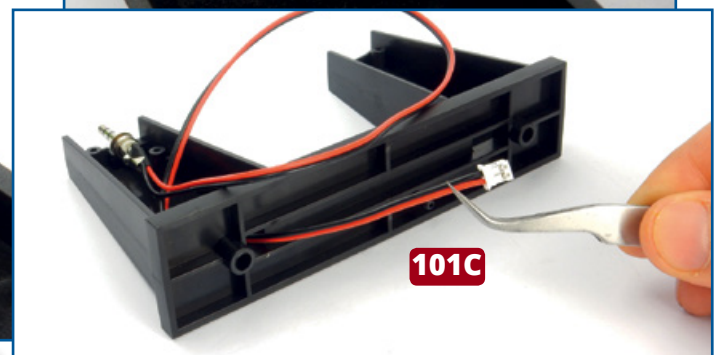
**101B** Afdekking

**101C** Stroomkabel C

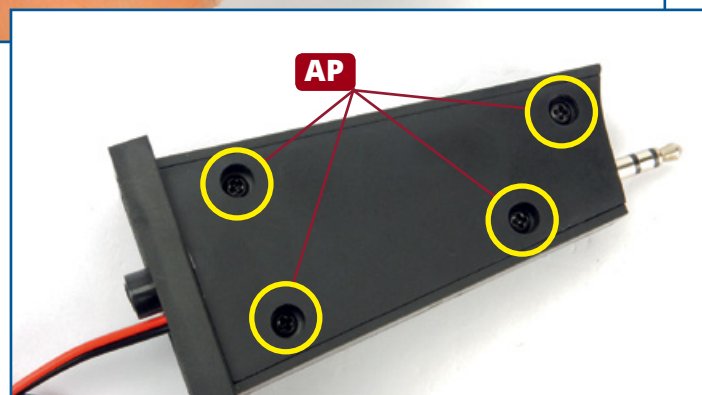
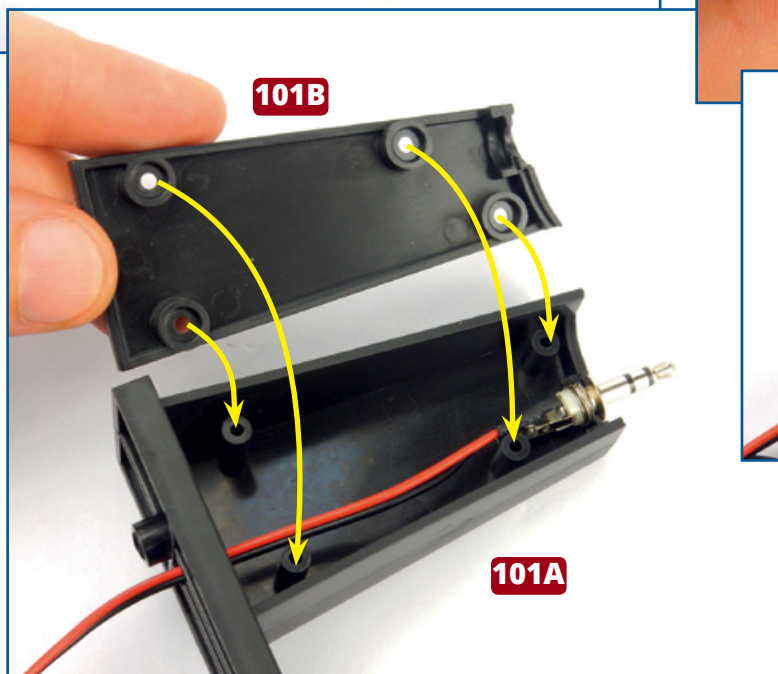
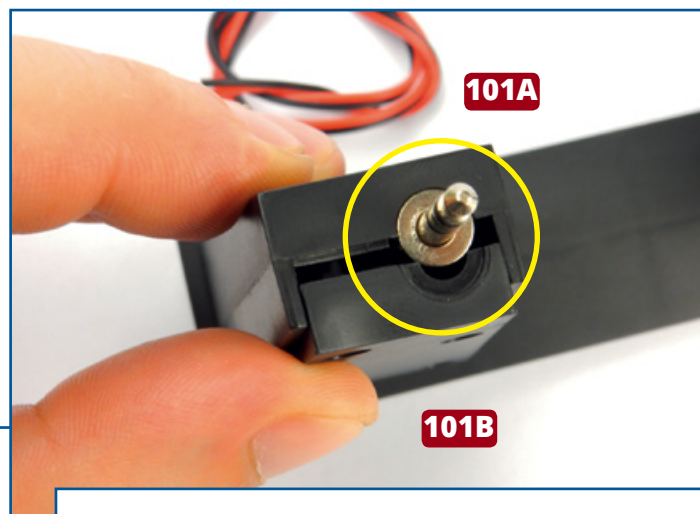
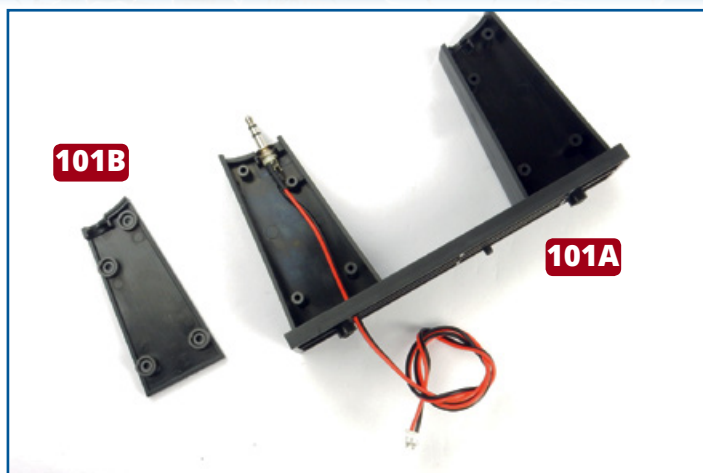
**AP** Vijf schroeven 2,3 x 5 mm  
(1 reserve)



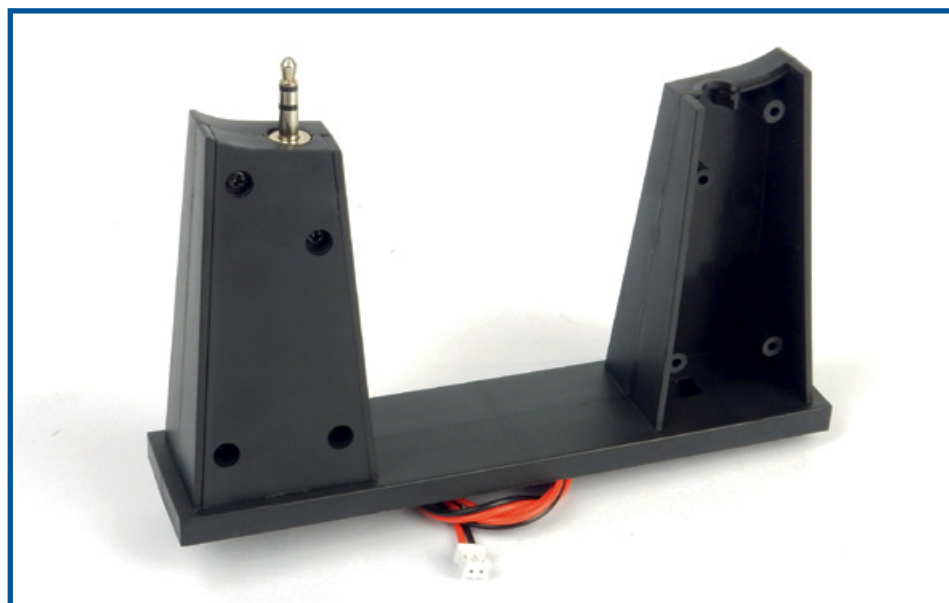
**1** Plaats de metalen aansluiting van de kabel C (**101C**) in de uitsparing in het rechtopstaande deel van de steun **101A**. De aansluiting moet worden aangebracht in de zijde van de steun die is aangeduid met de pijl (zie hierboven). De hals van de aansluiting zit in de steun (zie hieronder). Voer de plastic stekker aan het andere uiteinde van de kabel vervolgens door de opening aan de onderzijde van de steun (zie rechtsonder).



## ★ STAP-VOOR-STAPINSTRUCTIES - 101 ★



**2** Neem de afdekking **101B** en breng ze zo aan op de steun dat de aansluiting en kabel zijn afgedekt, zoals afgebeeld. Zorg ervoor dat de kabel redelijk strak zit. Bevestig de afdekking met behulp van vier schroeven **AP** (zie hierboven).



### Eindresultaat

Er is een stroomaansluiting gemonteerd op de eerste steun voor uw model.