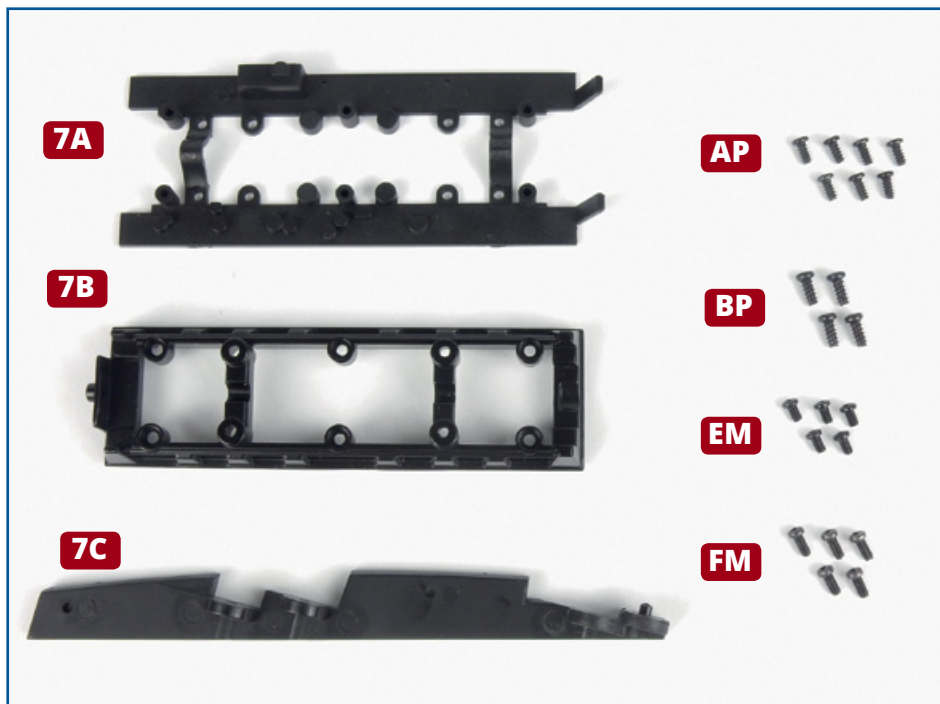


07 – DE MOTORFUNDATIE



ONDERDELEN IN DIT NUMMER

7A Looppad

7B Motorfundatie

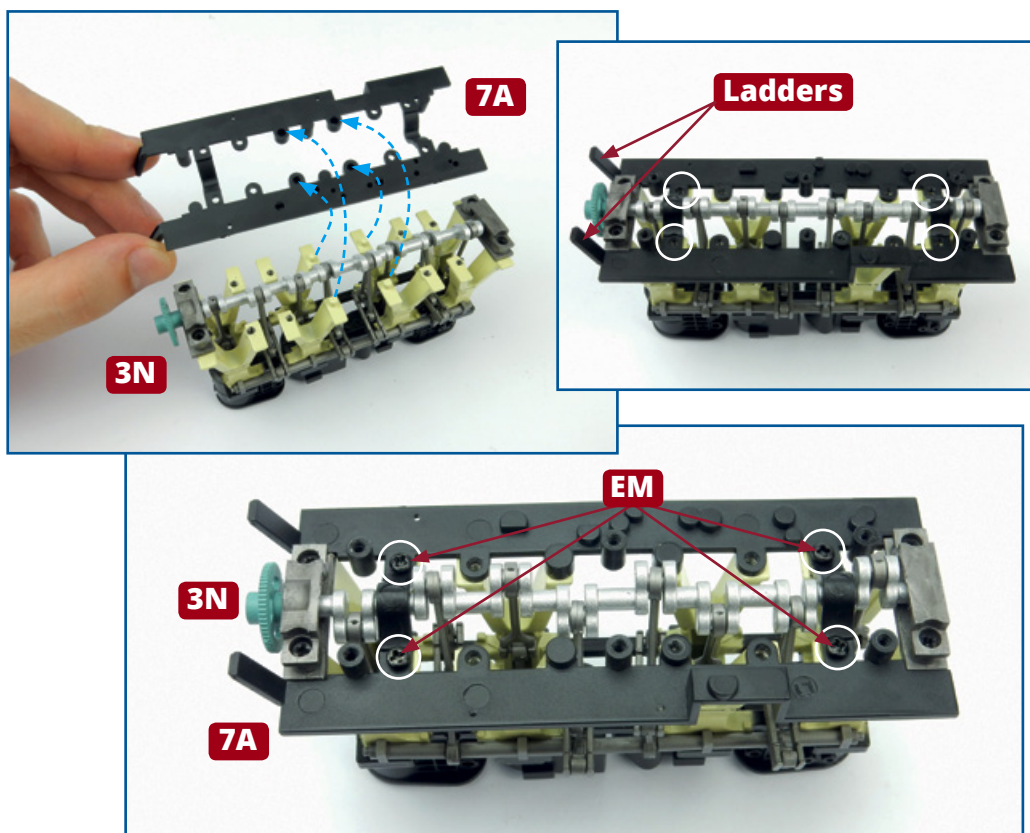
7C Verbindingsplaat
scheepsromp

AP Zeven schroeven (1 reserve)

BP Vier schroeven (1 reserve)

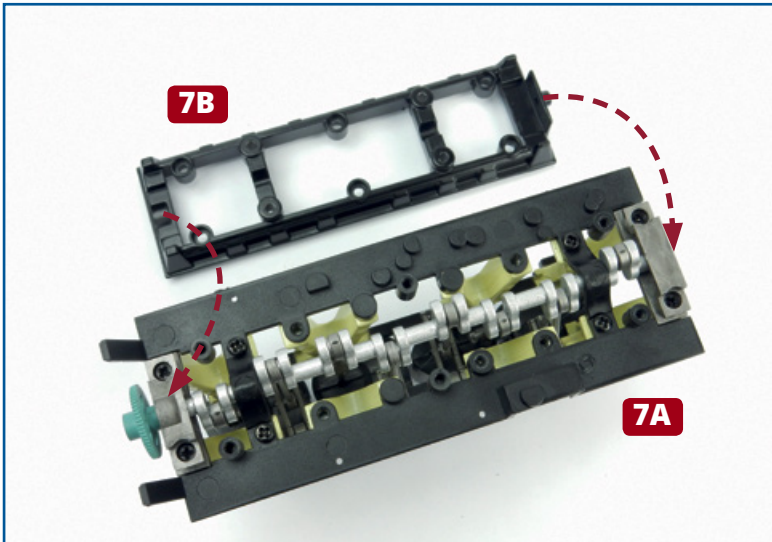
EM Vijf schroeven (1 reserve)

FM Vijf schroeven (1 reserve)

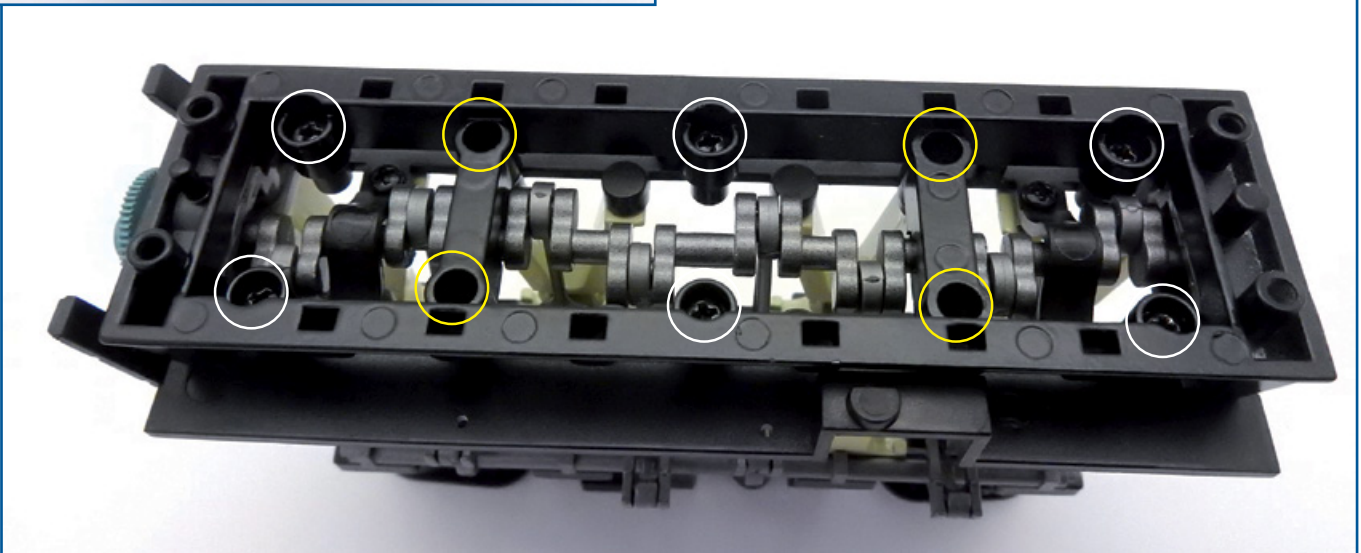
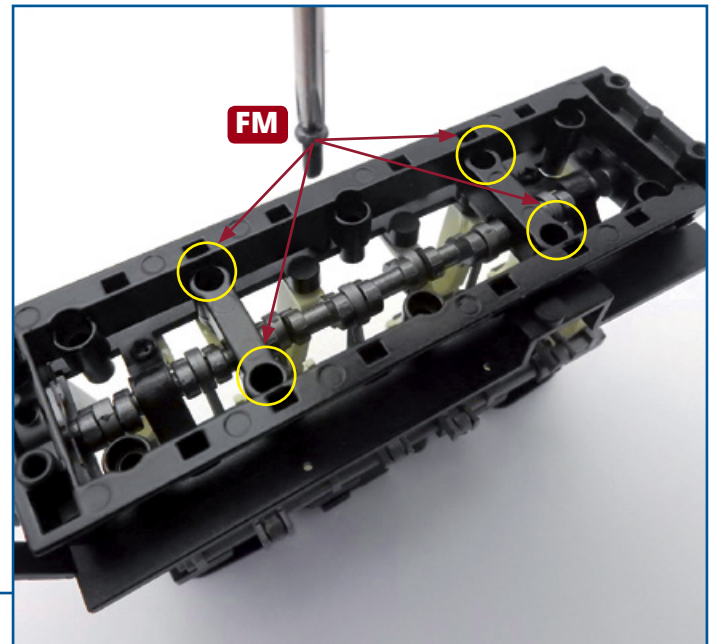
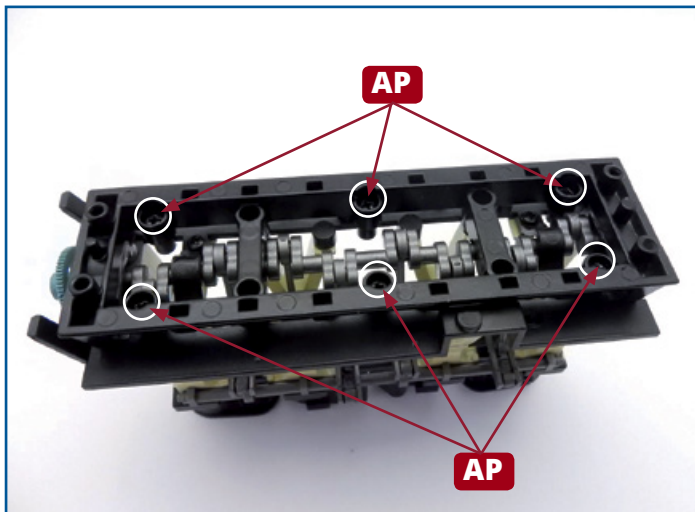


1 Zet de motor op uw werkvlak zoals weergegeven (zie uiterst links). Let op de positie van het vliegwiel **3N**. Plaats het looppad **7A** zo dat de twee ladders aan hetzelfde uiteinde zitten als het vliegwiel **3N**. Kleine pennen in de onderzijde van het motorframe passen in zittingen in het looppad (blauwe pijlen). Wanneer u vindt dat alles goed past, gebruikt u vier schroeven **EM** (in het wit omcirkeld) om het looppad **7A** op zijn plaats te bevestigen. Zorg ervoor dat de schroeven volledig zijn aangehaald opdat het looppad horizontaal zit.

★ STAP-VOOR-STAPINSTRUCTIES - 07 ★



2 Breng de fundatie **7B** aan over het looppad **7A**. De uiteinden van de fundatie passen tegen de aanslagplaten die bij nummer 3 werden gemonteerd, zoals aangegeven. De fundatie wordt op haar plaats bevestigd met vier schroeven **FM**, die worden aangebracht in de schroefgaten aan de uiteinden van de dwarsbalk (in het geel omcirkeld, zie onder). Breng vervolgens zes schroeven **AP** aan in de diepe schroefzittingen (in het wit omcirkeld, zie linksonder). We stellen voor dat u eerst alle schroeven losjes aanbrengt en ze vervolgens aanhaalt.

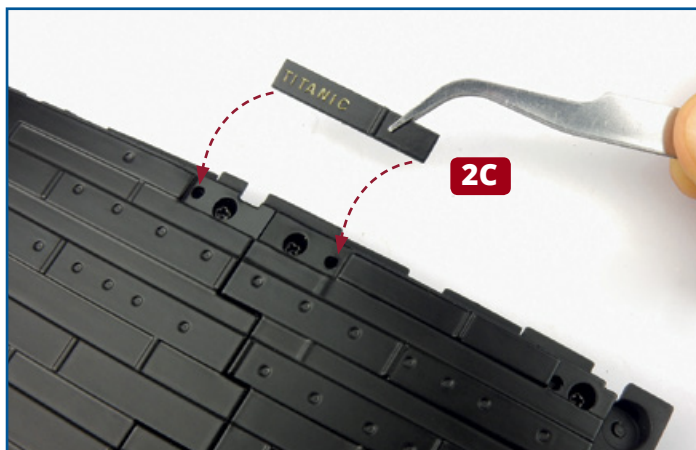


★ STAP-VOOR-STAPINSTRUCTIES - 07 ★

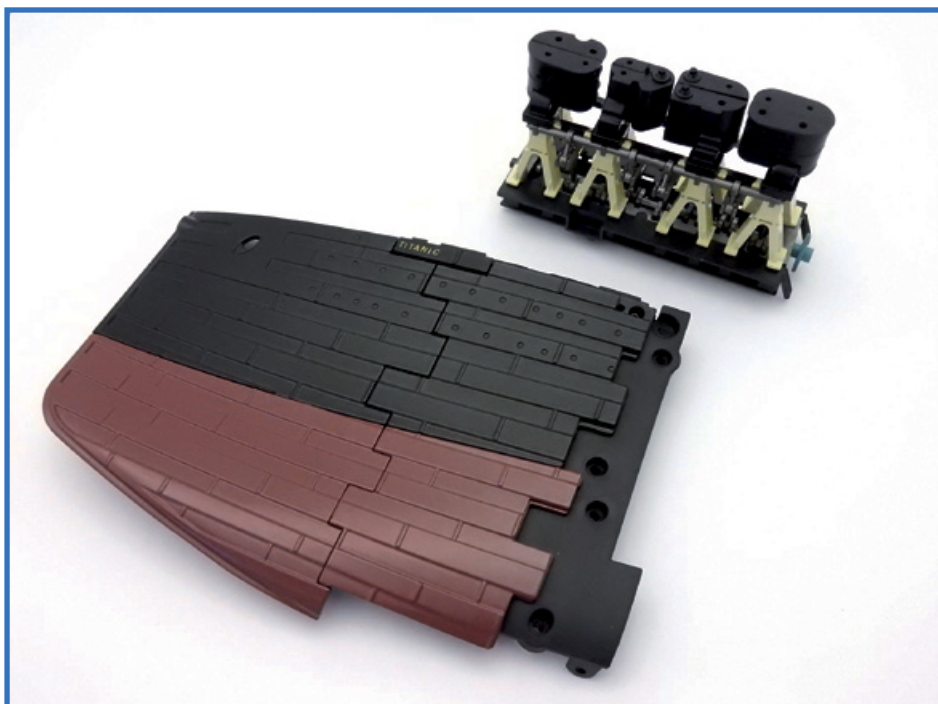


3 Neem de gemonteerde scheepsromp voor de bakboordzijde van nummer 4 en verwijder het naambord **2C**. Controleer hoe de verstevigingsbalk **7C** past. Drie schroefgaten in lipjes in de verstevigingsbalk **7C** kunnen worden uitgelijnd met schroefzittingen in de bovenzijde van de onderdelen **4C** en **2D** (zie rode cirkels en pijlen). Een pen aan het uiteinde van het onderdeel **7C** past in een gat in het onderdeel **4C** (zie blauwe pijl). Draai het geheel om en zoek de drie schroefzittingen (in het wit omcirkeld, zie boven). Bevestig het onderdeel **7C** op zijn plaats met drie schroeven **BP**.

★ STAP-VOOR-STAPINSTRUCTIES - 07 ★



4 Neem vervolgens het in stap 3 verwijderde naambord **2C**. Plaats het bovenop de gemonteerde scheepsromp zoals aangegeven: twee pennen op het onderdeel **2C** passen in de zittingen in de romp. Gebruik indien nodig een beetje secondelijm om het op zijn plaats te houden.



Eindresultaat

De fundatie is op de motor gemonteerd; het naambord en een verbindingsplaat zijn aan bakboordzijde op de scheepsromp bevestigd.